

Håkan Lindsjö

# Information om Sysav Koncern

The Sysav logo is displayed on the facade of a modern building. It consists of the word "SYSAV" in blue, bold, sans-serif capital letters, with a green circular arrow graphic to its left.The Sysav logo is positioned in the bottom right corner of the image. It features the word "SYSAV" in white, bold, sans-serif capital letters, with a white circular arrow graphic to its left.

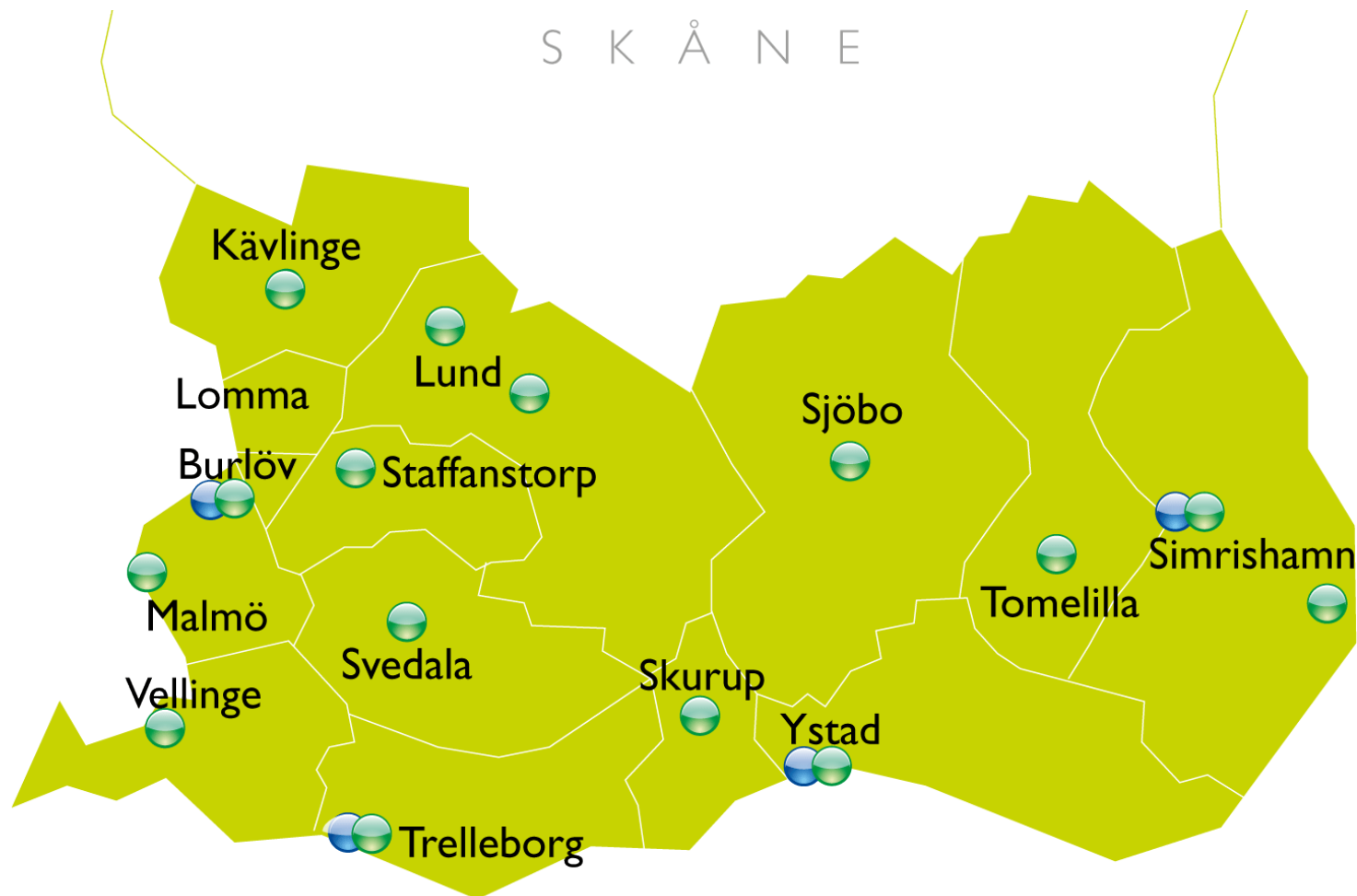
# Vision

Sysav bidrar till att skapa världens mest hållbara region, för denna och kommande generationer



# Sysavregionen

- 14 kommuner
- ~750 000 invånare
- Burlöv Kävlinge Lomma Lund Malmö Simrishamn Sjöbo Skurup Staffanstorp Svedala Tomelilla Trelleborg Vellinge Ystad



● Avfallsanläggning ● Återvinningscentral

# Sysavfakta

- Bildades 1974
- 330 medarbetare

## Sysavs uppdrag

- Ta emot avfall från kommuner, invånare och företag i södra Skåne
- Ta hand om och behandla avfallet på ett miljöriktigt sätt
- Återvinna avfallet till nyttiga resurser för samhället



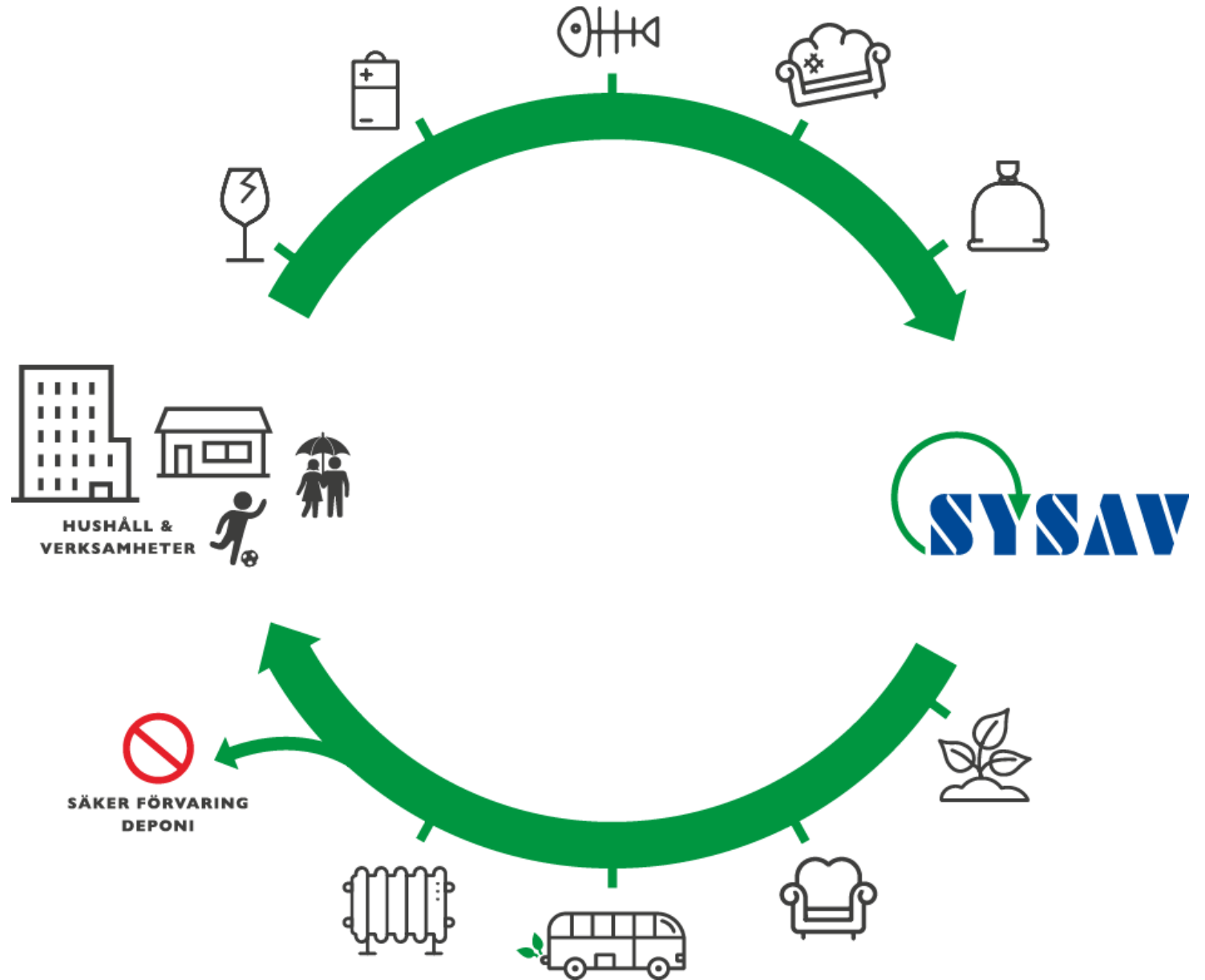
# Sysavkoncernen – verksamhetsåret 2018

| (Mkr)                               | Utfall 2018 | Utfall 2017 | Utfall 2016 | Utfall 2015 | Utfall 2014 |
|-------------------------------------|-------------|-------------|-------------|-------------|-------------|
| ☐ Omsättning:                       | 956         | 915         | 876         | 843         | 818         |
| ☐ Rörelseresultat                   | 65          | 90          | 152         | 64          | 56          |
| ☐ Resultat efter finansiella poster | 39          | 71          | 135         | 44          | 28          |
| ☐ Investeringar:                    | 127         | 76          | 46          | 133         | 89          |

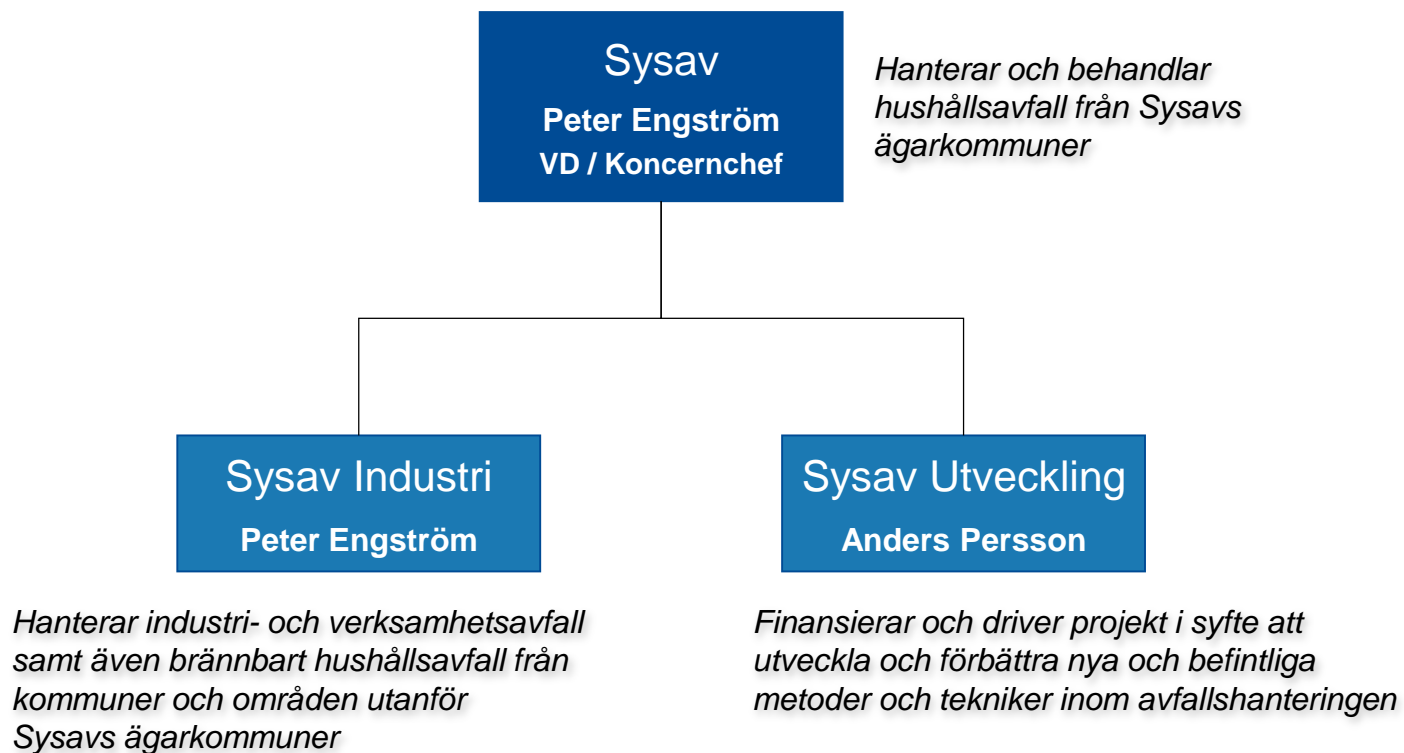


# Övergripande mål sedan 1974

- Mesta möjliga återvinning, minsta möjliga deponering



# Koncernstruktur - Sysav



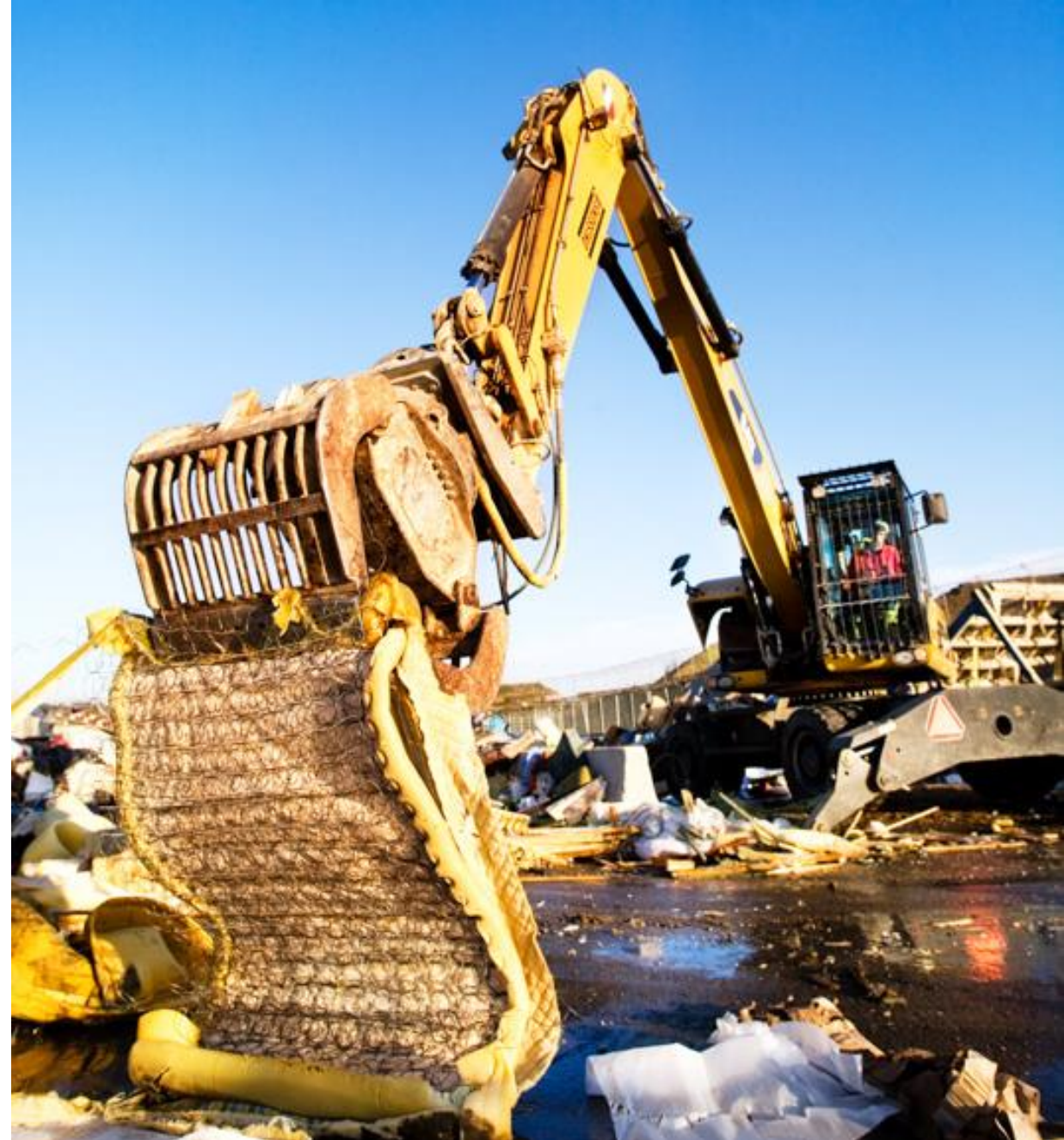
# Sysav och Sysav Industri omhändertar och behandlar

~850 000 ton avfall per år

(Sysav ~410 000 ton, Sysav Industri ~440 000 ton)

- Hushållsavfall
- Grovavfall
- Industriavfall
- Bygg- och rivningsavfall
- Kliniskt avfall
- Farligt avfall
- El- och elektronikavfall

Med en kombination av metoder





# Sysavs återvinningscentraler

- 15 ÅVC:er
- för hushållens grovavfall
- service till småföretag
- över 2 miljoner besök per år
- ~180 000 ton avfall



# Återvinningskurva

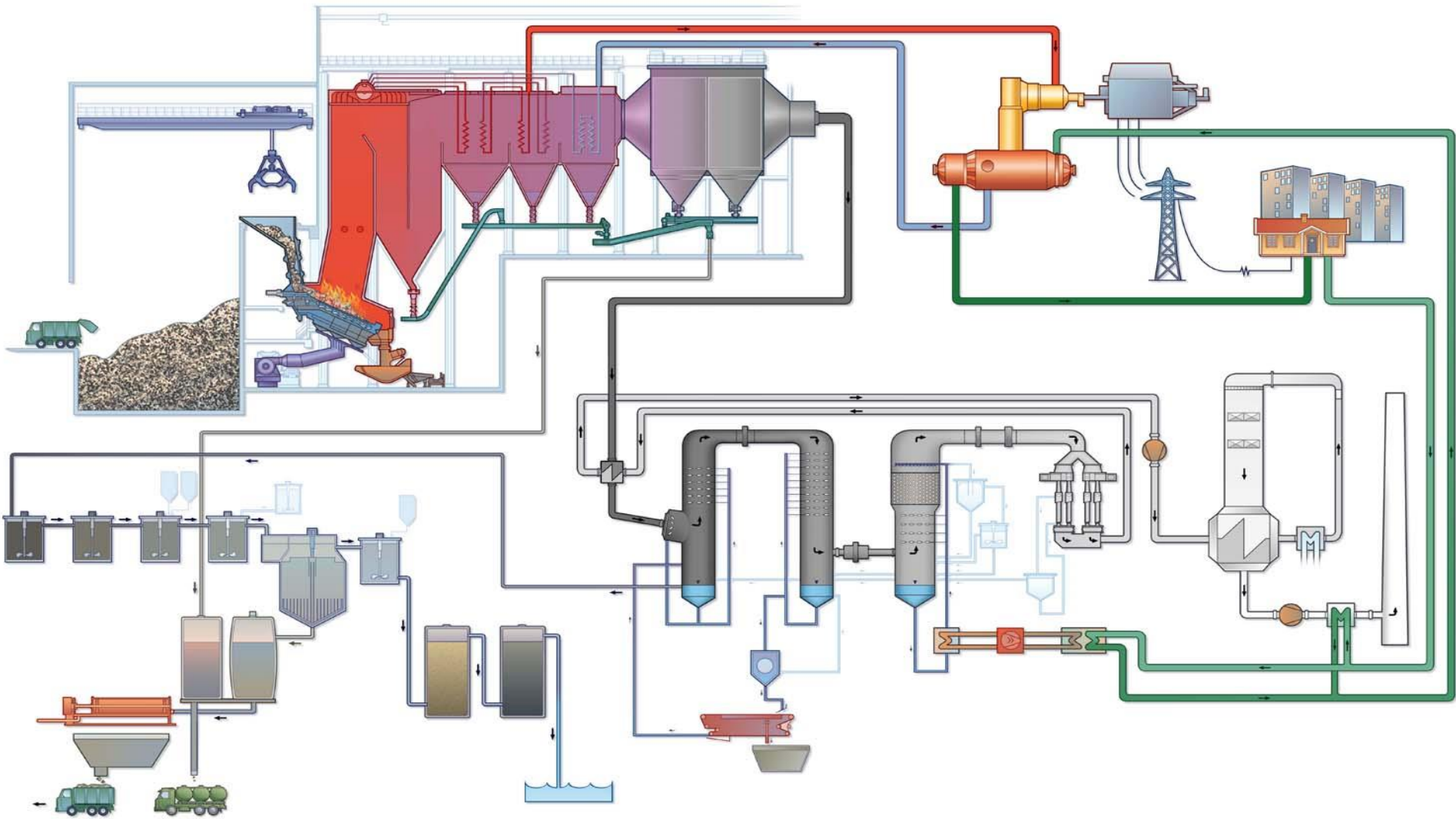


# Energiåtervinning

- 1,5 TWh fjärrvärme
- 266 GWh el
- Sysav levererar 60 procent av fjärrvärmerna i Malmö och Burlöv
- Fjärrvärmerna motsvarar vad som behövs för att värma upp drygt 100 000 lägenheter



# Processchema linje 3 & 4



# Våra anläggningar

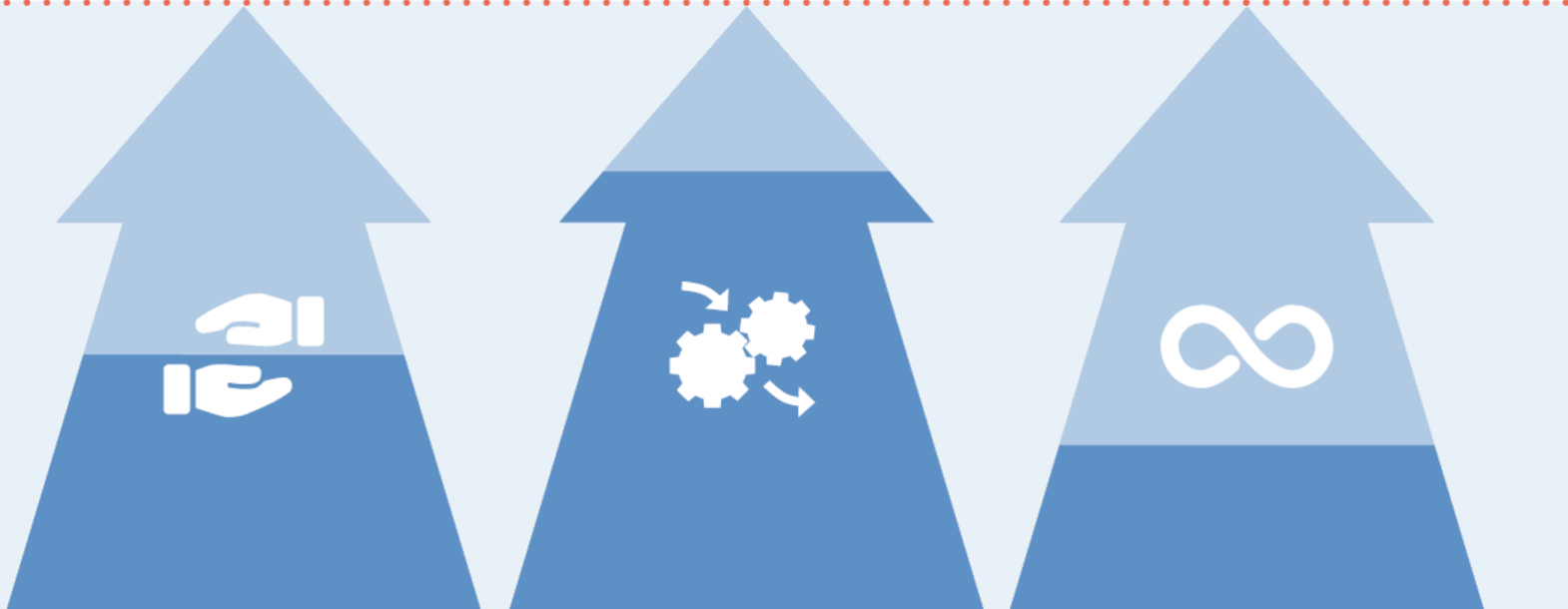


# Förflyttning

AVFALLSHANTERING → RESURSHANTERING  
MOTTAGARE → FÖRÄDLARE  
STOR KUNDBAS → STÖRRE KUNDBAS

MÅL 2030

SYSAV IDAG



OMHÄNDERTA

FÖRÄDLA

ÅTERFÖRA

# Ny Slaggsortering



# Varför?

- Nuvarande anläggning byggd 2003
- Ökade slaggmängder, ca 125 000 ton/år, 21% av det som förbränns.
- Tvåskift och helgkörning
- Damm, ljud, ljus och lukt
- Höga reparationskostnader
- → Ny modern anläggning med
- Bättre kapacitet
- Högre andel metallutvinning, 50 %
- Lägre placeringsspunkt
- Sluten hantering
- Minskad omgivningspåverkan

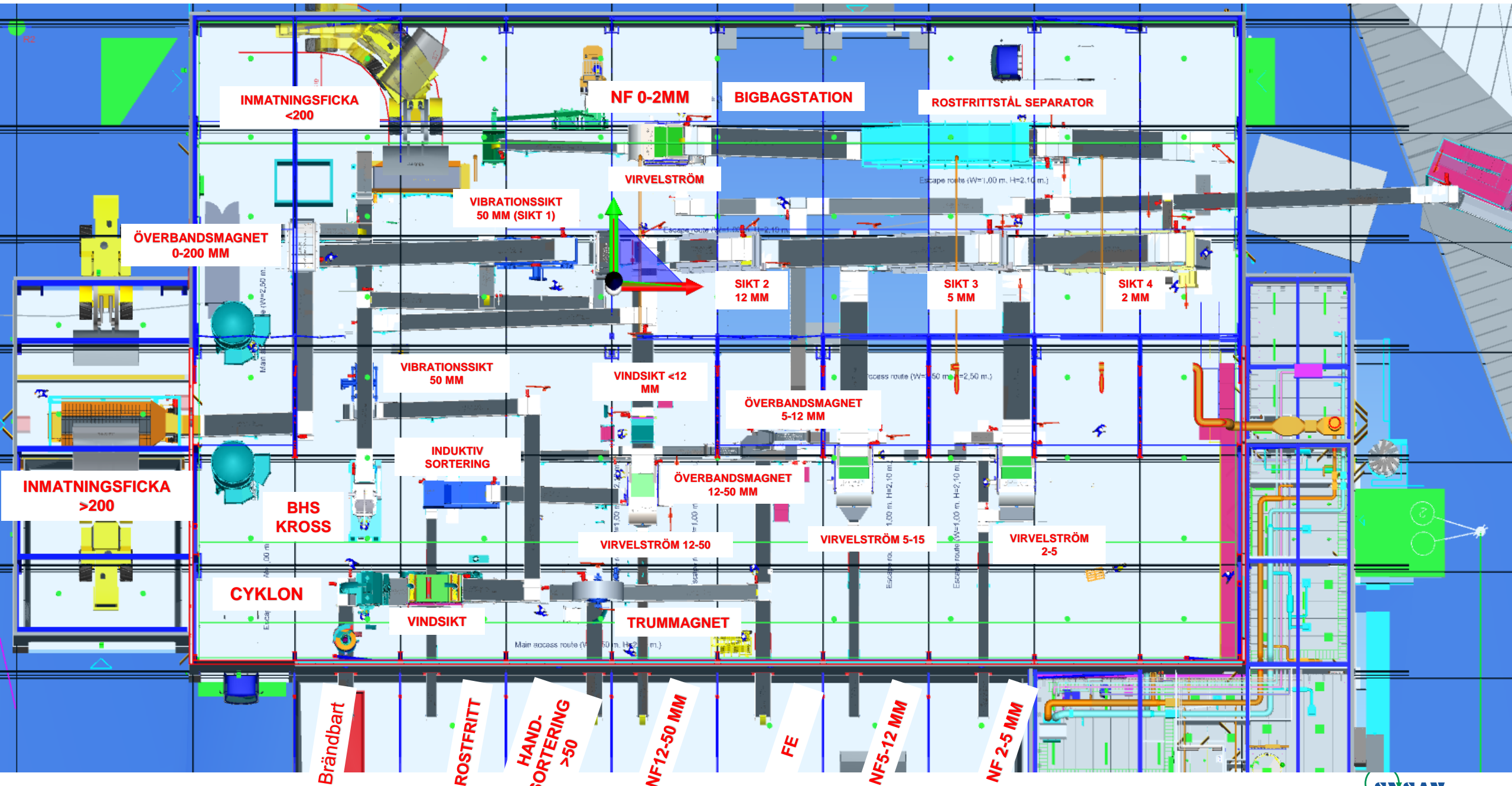




# MASKINER

- Kross – BHS
- Induktiv sortering - UMM
- 7 virvelströmsseparatorer - IMRO
- 5 siktar - HEIN LEHMANN
- 1 vindsikt – SCHULZ AND BERGER
- Ballistiskseparator - KM
- Transportband under ficka – FAM
- Transportband REMA
- Säckningsstation – FLEXICON
- Trummagnet- SGM





**INMATNINGSFICKA  
<200**

**NF 0-2MM**

**BIGBAGSTATION**

**ROSTFRITTSTÅL SEPARATOR**

**VIRVELSTRÖM**

**VIBRATIONSSIKT  
50 MM (SIKT 1)**

**ÖVERBANDSMAGNET  
0-200 MM**

**SIKT 2  
12 MM**

**SIKT 3  
5 MM**

**SIKT 4  
2 MM**

**VIBRATIONSSIKT  
50 MM**

**VINDSIKT <12  
MM**

**ÖVERBANDSMAGNET  
5-12 MM**

**INMATNINGSFICKA  
>200**

**INDUKTIV  
SORTERING**

**ÖVERBANDSMAGNET  
12-50 MM**

**BHS  
KROSS**

**VIRVELSTRÖM 12-50**

**VIRVELSTRÖM 5-15**

**VIRVELSTRÖM  
2-5**

**CYKLON**

**VINDSIKT**

**TRUMMAGNET**

**Brändbart**

**ROSTFRITT**

**HAND-  
SORTERING  
>50**

**NF12-50 MM**

**FE**

**NF5-12 MM**

**NF 2-5 MM**

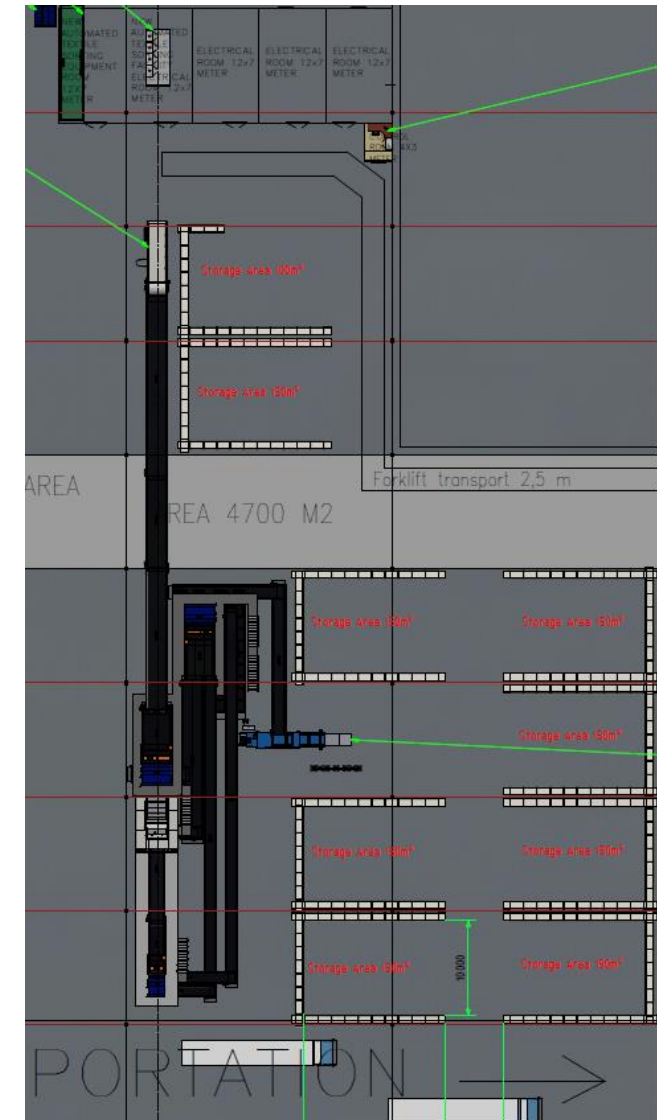
# Tidplan

- September kalltester maskiner
- Oktober varmtester maskiner
- Oktober - november testperiod
- November avslutande kontroll
- December övertagning Sysav



# Textilsortering, Vinnova projekt

- Full automatiserad anläggning första i världen
- Sortera kläder i olika kvalitéer ca 16000 ton/år
- Skall bygga upp en markand för dessa produkter
- Återför kvalitetssäkrade produkter till tillverkningsindustrin
- Upphandling pågår



# Tack!!

## Sysav bidrar till ett bättre klimat

Sysav minskade koldioxidutsläppen med ca 77 000 ton 2016  
– det motsvarar 9 200 varv runt jorden med bil eller en flygresa till Stockholm för alla invånare Sysavs ägarkommuner

